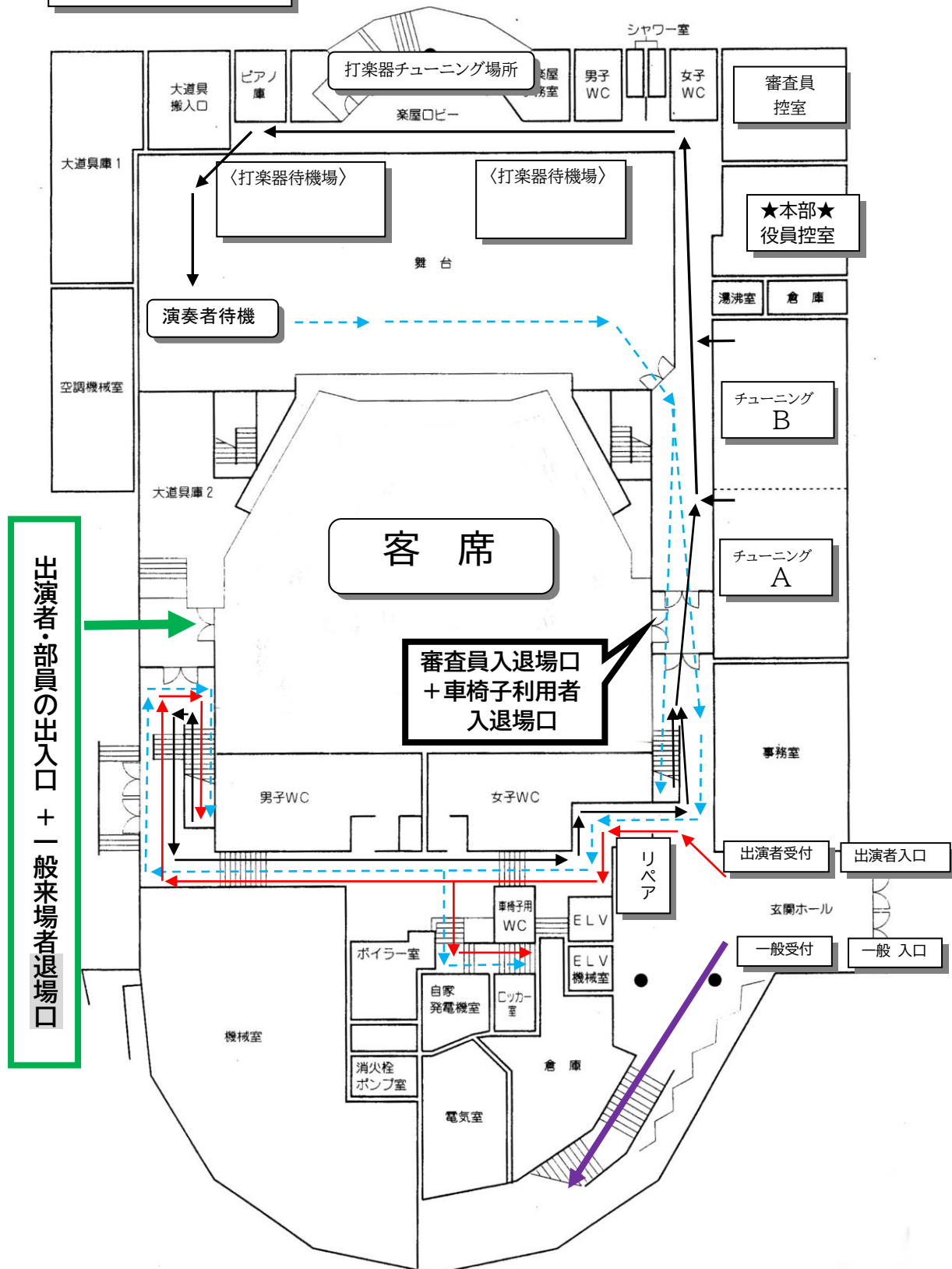


# 会場見取り図／楽器荷物置場／演奏者・鑑賞者経路図

1階

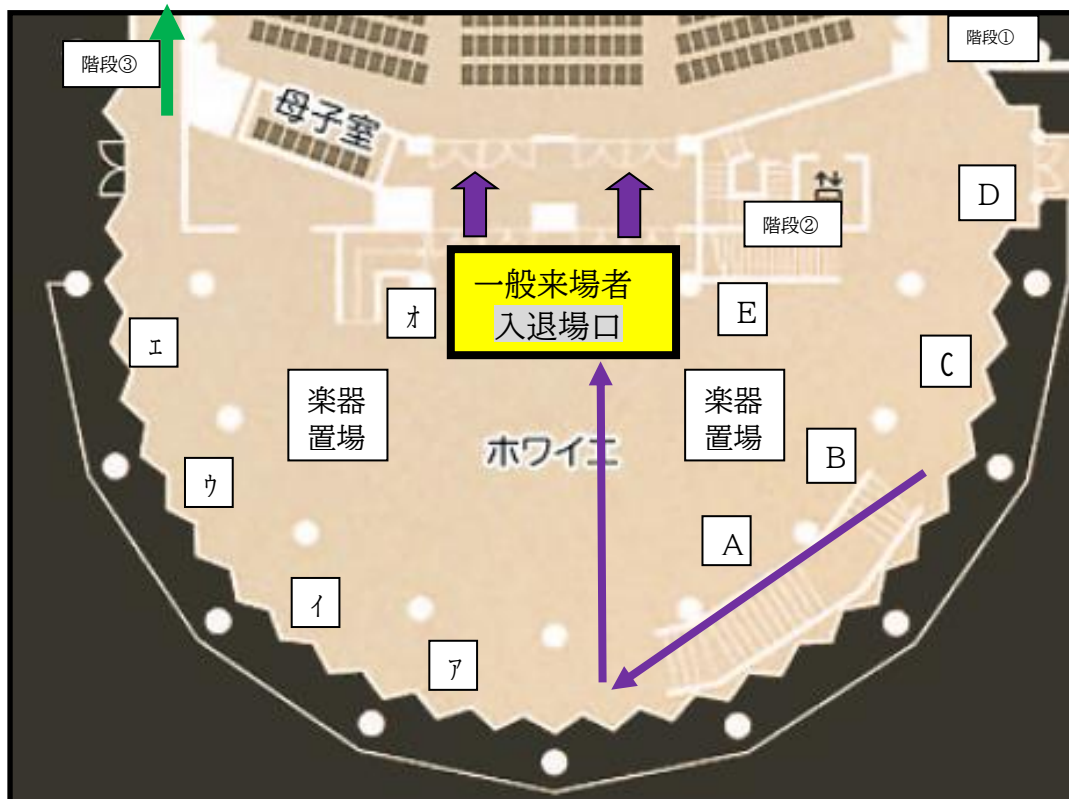
打楽器搬入口 8:30 open

- 受付後
- 演奏前
- 演奏後
- 保護者等一般鑑賞者



## 2階

### ホワイエ（楽器荷物置場）見取り図



※荷物楽器置き場に荷物・楽器を置く際は整理をして大きく広がらないようにしてください。

※貴重品は各団体・各自で管理してください。何かあっても連盟では対応できません。

※演奏者は、荷物楽器置場等で密にならないように努めてください。演奏者が鑑賞する際は、楽器置場からすべての荷物を撤去してから鑑賞することを原則としますが、荷物楽器置場をそのグループ以降使用する団体がない場合は、継続して利用することも可とします。また、使用団体の指導者や引率者間で確認・調整して頂き共同利用することも可とします。ただし、使用範囲を大きく逸脱しての利用（通路などを塞ぐなど）が無いように管理・ご指導をよろしくお願いいたします。